

R6 RFID スレッドリーダー

強力なUHF読み取りと書き込み性能

CHAINWAY R6は、スマートフォン/ PDAとの完全な一体型ソリューション用に特別に設計されています。ANDROID / IOSベースのスマートフォンや端末とペアリングすると、プロフェッショナルなデータ収集デバイスに簡単に変身します。IMPINJ E710 / R2000を搭載しており、強力なUHF読み書きが可能で、屋外で31M以上の読み取り距離を実現しています。RFIDリーダーは手に馴染むデザインで、簡単に取り外し可能であり、電力巡回検査、アパレルのサイクルカウント、倉庫管理、資産管理、車両管理、財務などのタスクをこなすことができます。



スマホをプロフェッショナルなデータ収集デバイスとして使用する

特徴



SDK: Android/iOSに対応



5200mAh 取り外し可能なバッテリー

機能



UHF RFID (Impinj E710/R2000チップ)



バーコードスキャニング (オプション)



Bluetooth Low Energy (BLE) 5.0

SPECIFICATIONS | 仕様

Physical Characteristics | 構造

寸法	151 x 76 x 132 mm
重量	スレッドリーダー: 438 g / 15.45 オンス
電源	5200 mAh取り外し可能バッテリー
待機	70時間以上 (Bluetooth接続を維持)
連続使用	最大2.5時間 (UHF読取: 400タグ)
充電時間	4~5時間
ブザー	対応
インターフェース	USB 3.0 タイプ-C
インジケータLED	電源、動作、Bluetooth
対応するスマホサイズ	幅68~80mm、厚さ≤22mm
製品材料	ポリカーボネート (PC)
カラー	ブラック

UHF RFID

エンジン	CM710-1モジュール (Impinj E710ベース) CM2000-1モジュール (Impinj Indy R2000ベース)
周波数	920-925 MHz / 902-928 MHz / 865-868 MHz
プロトコル	EPC C1 GEN2 / ISO18000-6C
アンテナ	円偏波アンテナ (4dBic)
電力	1W (30dBm、+5~+30dBm調整可能)
読取速度	最大900+タグ/秒

読み取り範囲

Impinj E710チップ:	
30m	(Impinj MR6タグ、サイズ70 x 15mm)
28m	(Impinj M750タグ、サイズ70 x 15mm)
31m	(Alien H3アンチメタルタグ、サイズ130 x 42mm)

注 *測定範囲は屋外での開放空間と低干渉環境で、レートは実験室の低干渉環境で測定されます。

Communication | 通信

Bluetooth	Bluetooth Low Energy (BLE) 5.0
MCU	Cortex-M3 72MHz

Developing Environment | 開発環境

SDK	Android / iOS
言語	Java / Objective-C
ツール	Android Studio / Xcode

User Environment | 環境仕様

作業温度	-20℃ ~ +50℃
保管温度	-40℃ ~ +70℃
環境湿度	5%RH ~ 95%RH (結露なし)
落下仕様	コンクリート面1.5m (6面各20回) ※試験値
転倒試験	転倒が連続1000回0.5m
防護等級	IP54、IEC密閉基準を満たす
静電放電	±15KV 空気放電、±8KV 接触放電

Barcode Scanning | バーコードスキャン

2D イメージャースキャナー SE2707

1D シンボロジー UPC/EAN, Code128, Code39, Code93, Code11, Interleaved 2 of 5, Codabar, MSI, RSS など。

2D シンボロジー PDF417, MicroPDF417, Composite, RSS, TLC-39, DataMatrix, QR コード, マイクロ QR コード, Aztec, Maxi; 郵便コード: 米国 PostNet, 米国 Planet, 英国郵便, オーストラリア郵便, 日本郵便, オランダ郵便 (KIX) など。

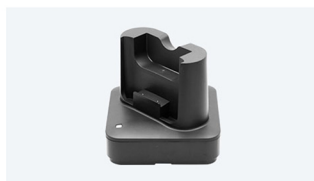
Accessories | 付属品



USBケーブル
DC-BK-TypeC



5200mAh Li-ion バッテリー
BTRY-R6-52MA



充電クレードル (オプション)
CRD-R6-DOC



ホルスター (オプション)
SG-R6-CPH



充電クレードル (オプション)
CRD-R6-MBC



アダプター (JP)
PWR-R6-5V2A-CN